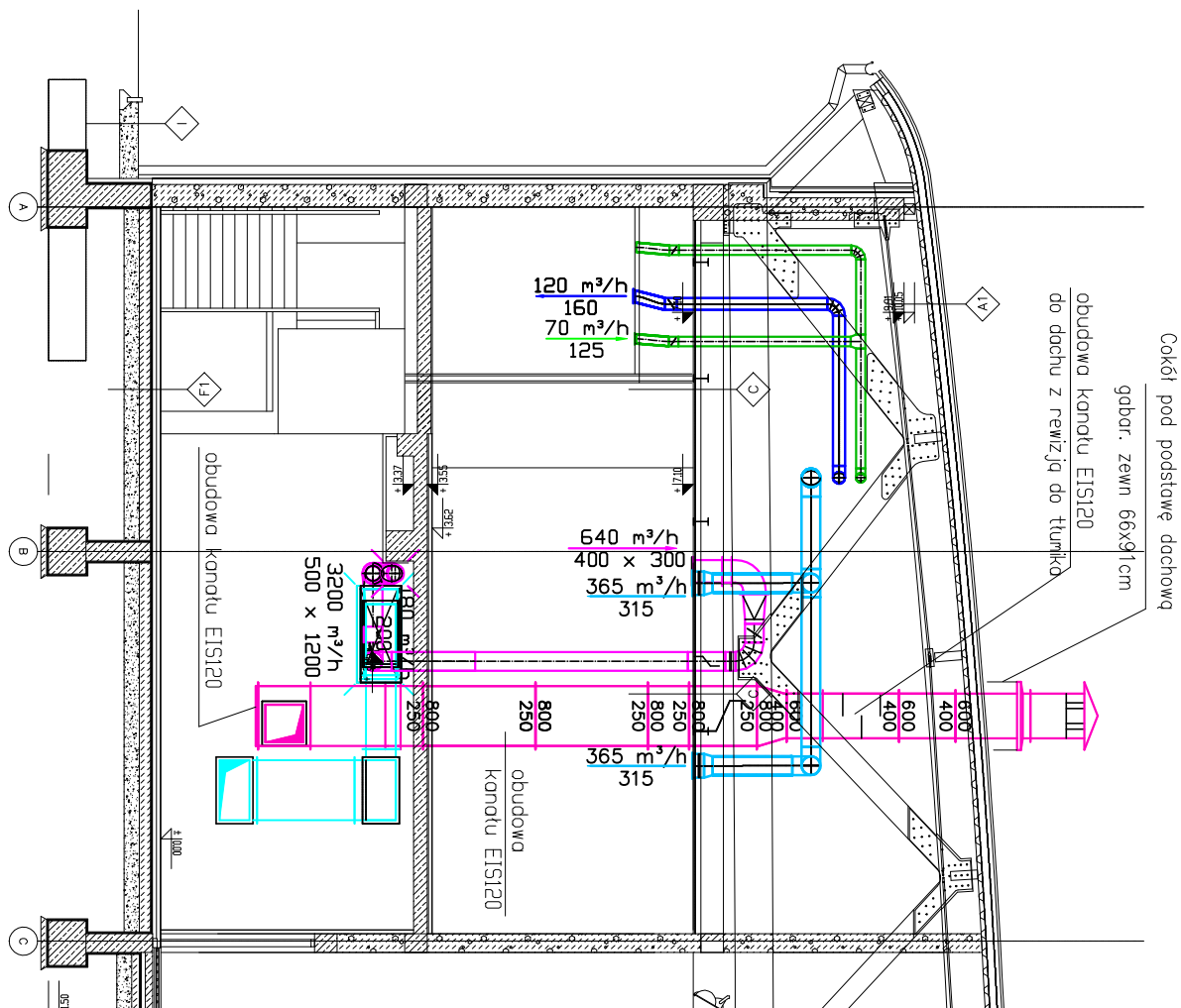
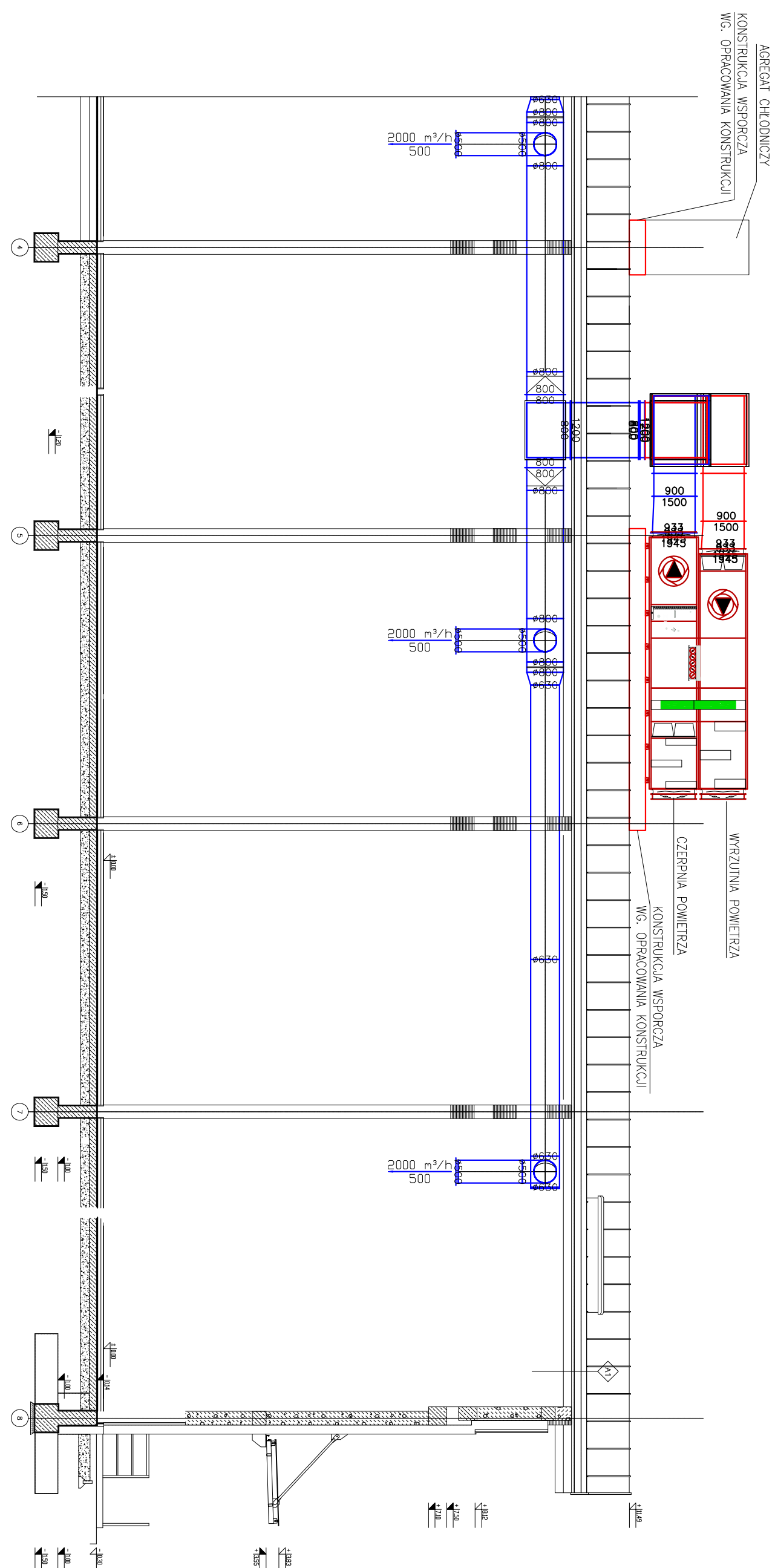


PRZEKRÓJ D-D



PRZEKRÓJ 3-3



LEGENDA:

- | | |
|--|--|
| | -Instalacja wentylacji mechanicznej N1 |
| | -Instalacja wentylacji mechanicznej w1 |
| | -Instalacja wentylacji mechanicznej N2 |
| | -Instalacja wentylacji mechanicznej w2 |
| | -Instalacja wentylacji mechanicznej N3 |
| | -Instalacja wentylacji mechanicznej w3 |
| | -kondy czepne |
| | -kondy wyrzutowe |

Generalny projektant projektu gotowego:		Projektant adaptacji:	
<div>mp project</div> <div>modern structure design & consultancy</div> <div>ul. Bałucka 134, 30-149 Kraków NIP: 67634230-09 e-mail: biuro@mpproject.pl</div> <div>ALICE BANK OZIE Kraków ul. Kamieńska 28 NIP: 67634230-09 Regon: 121271018 NIP: 67634230-09</div>		SP. Z O.O.	
Nazwa inwestycji:		HALA WIDOWISKOWO - SPORTOWA 36x45	
Inwestor:			
Adres inwestycji:			
Branża:		SANITARNIA	
Faza:		PROJEKT BUDOWLANY	
Projektant adaptacji:		Data adaptacji:	
Sprawdzający adaptacji:			
Autor projektu typowego:		Data projektu typowego:	
mgr inż. Tomasz Mędrala upr. MAP/0259/POOS/06		02.2017	
Wytykacz projektu typowego:			
mgr inż. Anna Kandefer upr. PDK/0198/POOS/10			
Uprawnienia budowlane do projektowania bez ograniczeń w specjalności instalacyjnej			
mgr inż. Izabela Tomczyk			
mgr inż. Michał Tołka			
Opracowanie projektu typowego:			
Nazwa rysunku:		Skala:	
INSTALACJA WENT. MECHANICZNEJ PRZEKROJE 3-3, D-D		1:100	
Numer rysunku:			
W-06			